

B



KOBERT-IN

Revestimiento de
GRAN FORMATO

ÍNDICE

Presentación	4
Colecciones	
· Specchio (Alto brillo)	6
· Sabbia (Mate texturizado)	52
· Ultra matt (Ultramate)	86
Ficha técnica	100
Instrucciones	101

KOBERT-IN

Kobert-In es un revestimiento mural de gran formato creado con el objetivo de decorar interiores tanto comerciales como residenciales. Se trata de un panel composite con capas externas de aluminio y núcleo mineral, de poco peso, robusto y fácilmente manipulable.

Sus cualidades técnicas nos aportan una gran estabilidad dimensional y una altísima resistencia al fuego y a la humedad.

Sus diseños de alta definición y sus tres acabados distintos le confieren una inigualable calidad decorativa.

Kobert-In está disponible en dos soportes diferentes:

Kobert-In FR:

- 100% Hidrófugo
- Clasificación de resistencia al fuego Bs1d0
- Gama de 25 diseños
- Dimensiones:
 - 2600x1220x4 mm (Sabbia)
 - 2600x1200x4 mm (Specchio y Ultra Matt)

Kobert-In PE:

- 100% Hidrófugo
- Clasificación de resistencia al fuego Cs1d0
- Gama de 9 diseños
- Dimensiones:
 - 2440x1220x4 mm (Sabbia)
 - 2440x1200x4 mm (Specchio y Ultra Matt)

Tres colecciones, diferentes acabados:

- **Colección Specchio**, con un espectacular acabado en alto brillo
- **Colección Sabbia**, con un atractivo acabado texturizado mate
- **Colección Ultra Matt**, con un elegante acabado ultramate antihuella

La instalación de Kobert-In se realiza de manera fácil, rápida, sin necesidad de herramientas específicas y además no genera polvo al cortar.



SPECCHIO

Alto brillo
p. 6



SABBLA

Mate texturizado
p. 52

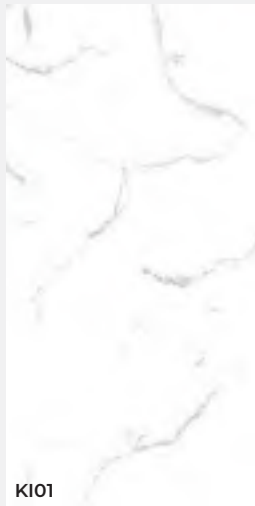


ULTRA MATT

Ultramate
p. 86

SPECCHIO

Alto brillo



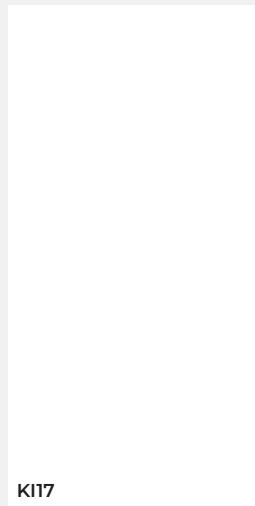
K101



K103



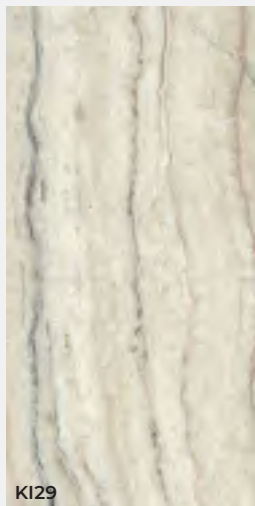
K113



K117



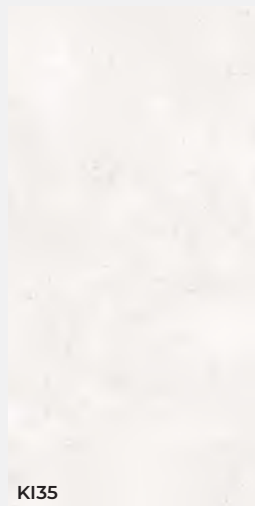
K127



K129



K130



K135



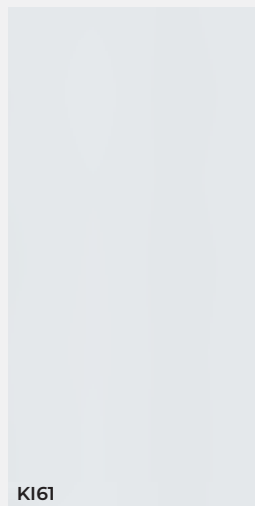
K154



K159



K160



K161

K101 Mud p. 8 | K103 Infinite p. 12 | K113 Grey frise p. 16 | K117 White pearl p. 20 | K127 Emperador P. 24 | K129 Sabana p. 28 |
K130 Versilia p. 32 | K135 Verona white p. 36 | K154 Calacata gold p. 40 | K159 Sandstorm p. 44 | K160 Chevron nero p. 48
| K161 Chevron bianco p. 48

S P E C C H I O

Alto brillo



KI01

Mud



Alto brillo

KI01 MUD

5 variantes

FR

2600 x 1200 x 4 mm



Hidrófugo



Ignífugo

PE

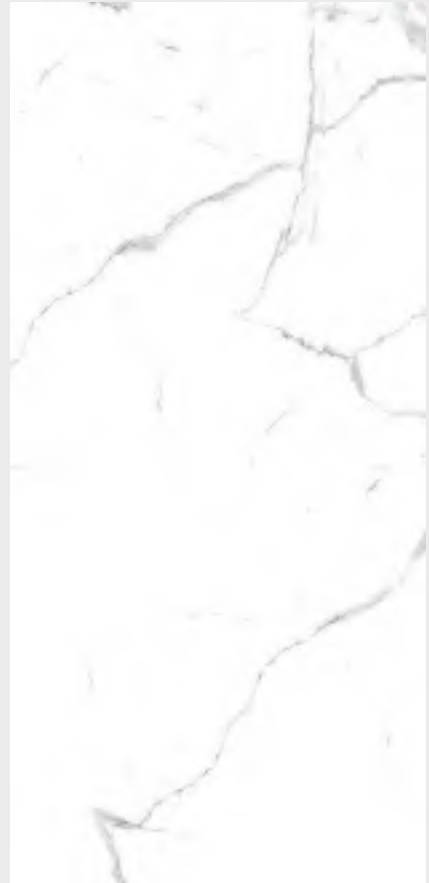
2440 x 1200 x 4 mm



Hidrófugo



1



2



3



4



5

S P E C C H I O

Alto brillo



KI03

Infinite



Alto brillo

KI03 INFINITE

5 variantes

FR

2600 x 1200 x 4 mm



Hidrófugo



Ignífugo

PE

2440 x 1200 x 4 mm



Hidrófugo



1



2



3



4



5

S P E C C H I O

Alto brillo



KIB

Grey frise



Alto brillo

KI13 GREY FRISE

5 variantes

FR

2600 x 1200 x 4 mm



Hidrófugo



Ignífugo



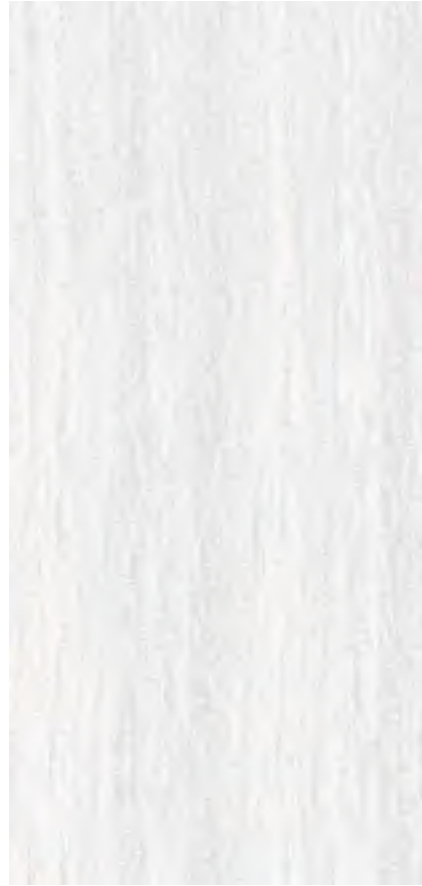
1



2



3



4



5

S P E C C H I O

Alto brillo



K117

White pearl



Alto brillo

KI17 WHITE PEARL

5 variantes

FR

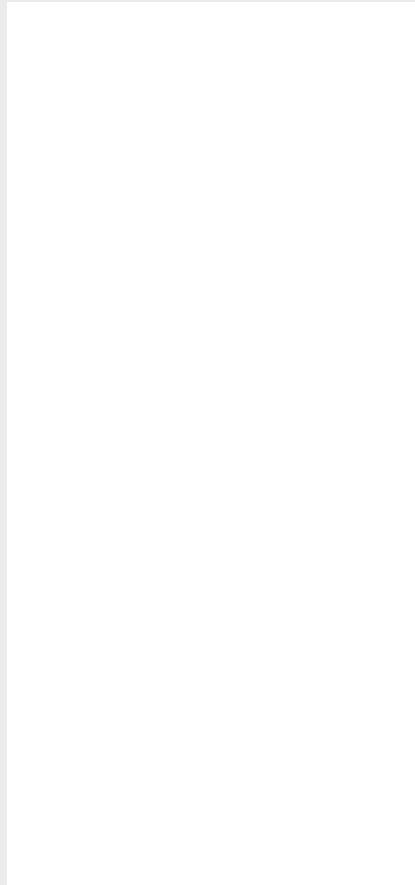
2600 x 1200 x 4 mm



Hidrófugo



Ignífugo



1



Friendly Materials® es el resultado de un trabajo de investigación en el que se analiza de forma objetiva una serie de compuestos químicos, materiales, sistemas constructivos y hasta el conjunto del espacio, evaluando cómo afectan a la salud.

Con base a los parámetros obtenidos, se puede diseñar y construir espacios arquitectónicos que contribuyen de forma activa a la salud de sus ocupantes.

Kobert-In ha sido galardonado con la medalla de oro de Friendly Materials® gracias sus características que le convierten en un producto óptimo y seguro para las instalaciones en espacios interiores.

BETTER
CHOICES,
HEALTHIER
SPACES



S P E C C H I O

Alto brillo



KI27

Emperador



Alto brillo

KI27 EMPERADOR

5 variantes

FR

2600 x 1200 x 4 mm



Hidrófugo



Ignífugo



1



2



3



4



5

S P E C C H I O

Alto brillo



KI29

Sabana



Alto brillo

KI29 SABANA

5 variantes

FR

2600 x 1200 x 4 mm



Hidrófugo



Ignífugo



1



2



3



4



5

S P E C C H I O

Alto brillo



KI30

Versilia



Alto brillo

KI30 VERSILIA

5 variantes

FR

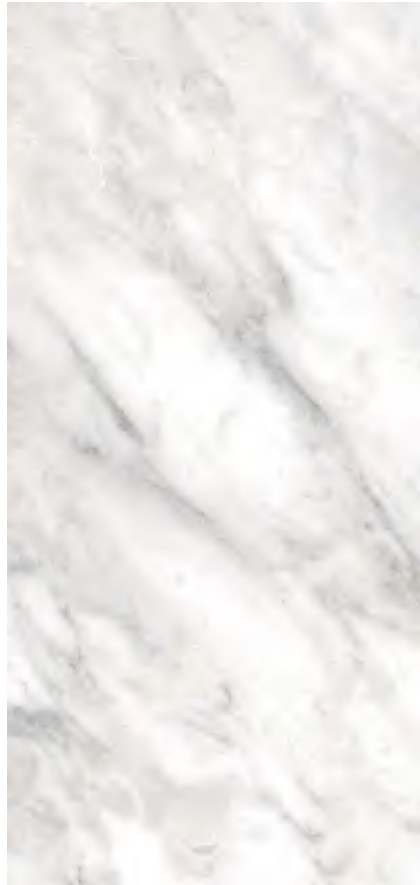
2600 x 1200 x 4 mm



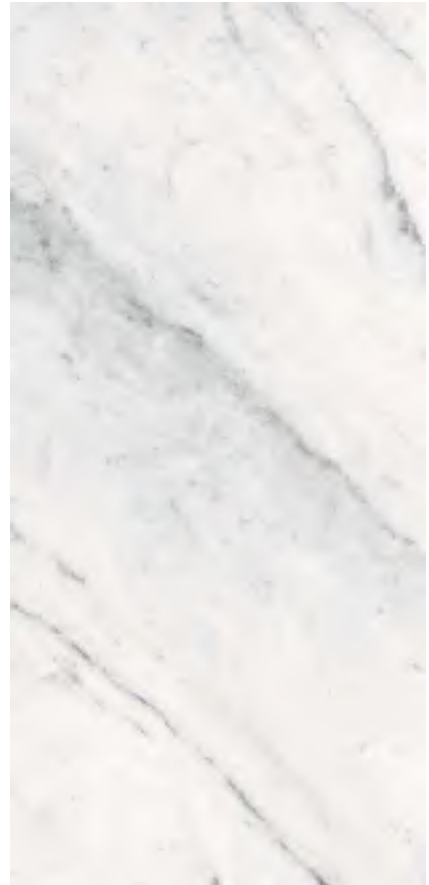
Hidrófugo



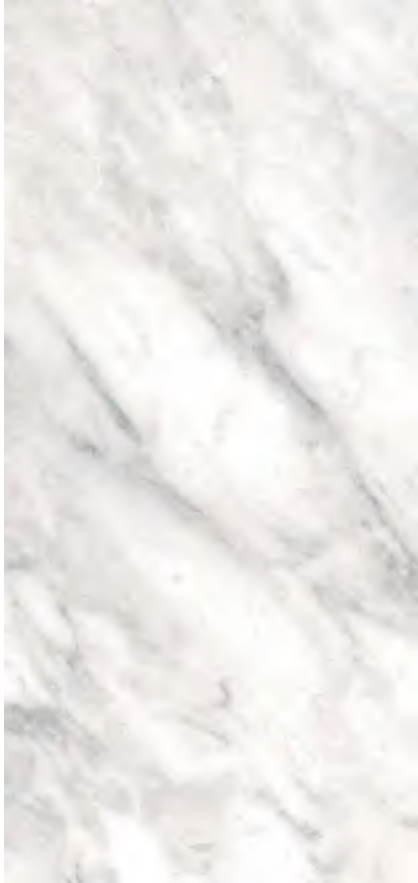
Ignífugo



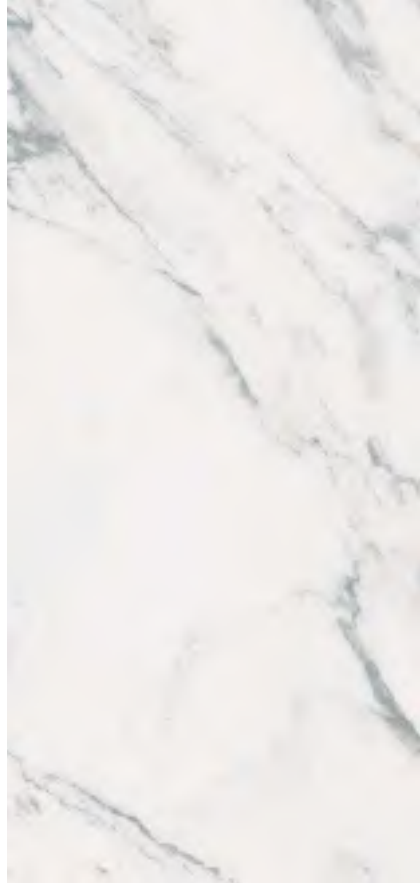
1



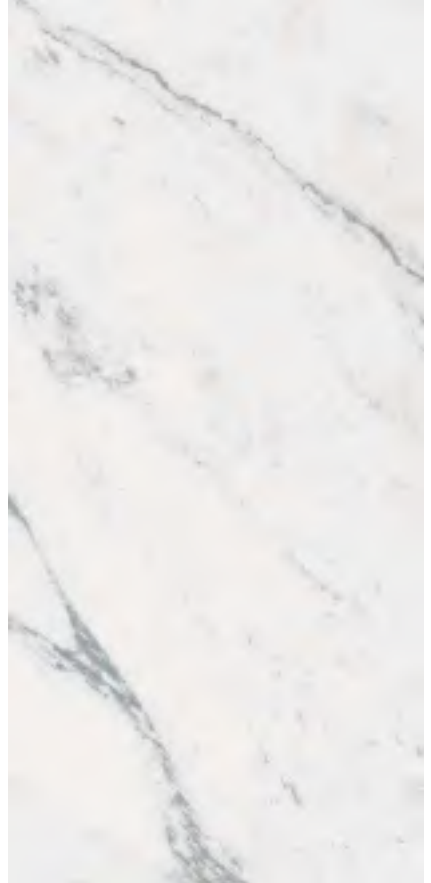
2



3



4



5

S P E C C H I O

Alto brillo



KI35

Verona white



Alto brillo

KI35 VERONA WHITE

5 variantes

FR

2600 x 1200 x 4 mm



Hidrófugo



Ignífugo



1



2



3



4



5

S P E C C H I O

Alto brillo



KI51

Calacatta gold



Alto brillo

KI54 CALACATA GOLD

5 variantes

FR

2600 x 1200 x 4 mm



Hidrófugo



Ignífugo

PE

2440 x 1200 x 4 mm



Hidrófugo



1



2



3



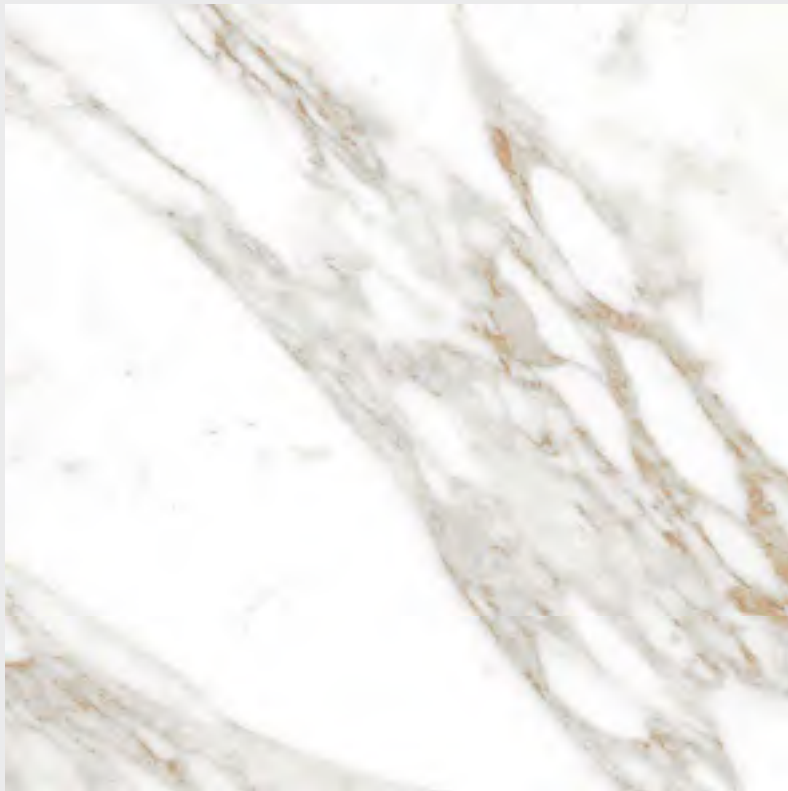
4



5

S P E C C H I O

Alto brillo



KI59

Sandstorm



Alto brillo

KI59 SANDSTORM

5 variantes

FR

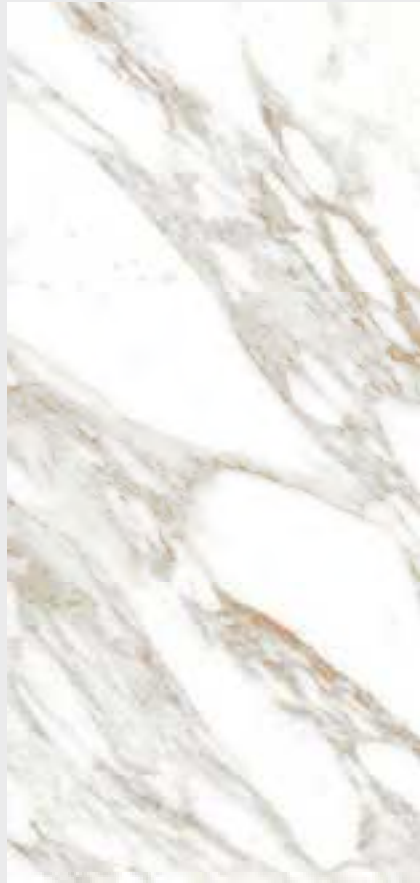
2600 x 1200 x 4 mm



Hidrófugo



Ignífugo



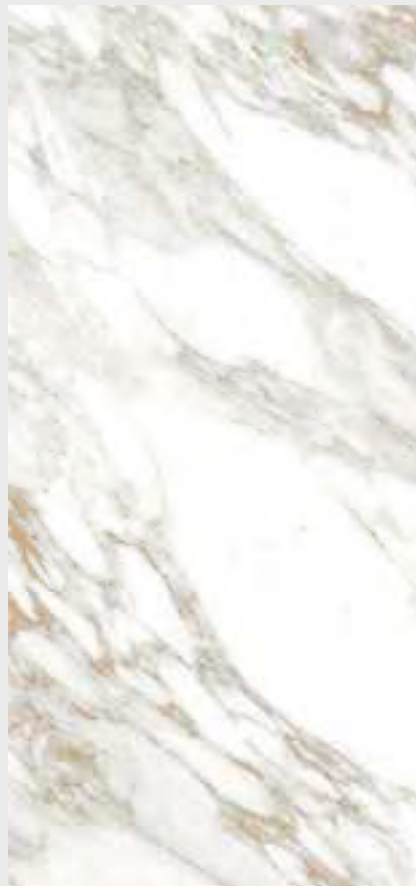
1



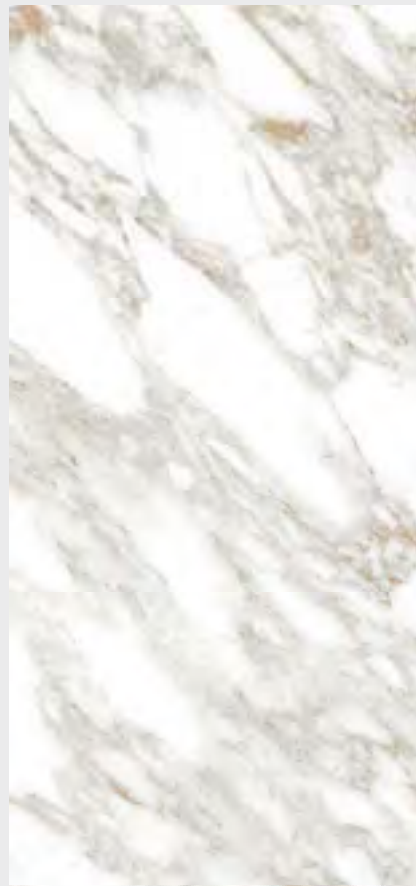
2



3



4



5

S P E C C H I O

Alto brillo

KI60

Chevron nero



KI61

Chevron bianco



Alto brillo

KI60 CHEVRON NERO

1 variante

FR

2600 x 1200 x 4 mm



Hidrófugo



Ignífugo



1

Alto brillo

KI61 CHEVRON BIANCO

1 variante

FR

2600 x 1200 x 4 mm



Hidrófugo



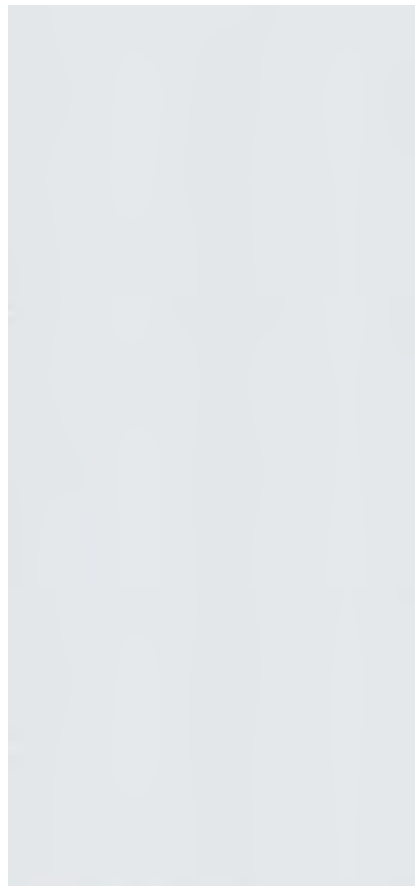
Ignífugo

PE

2440 x 1200 x 4 mm



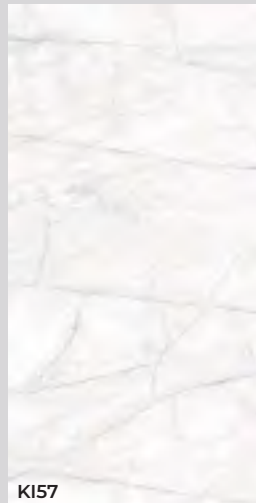
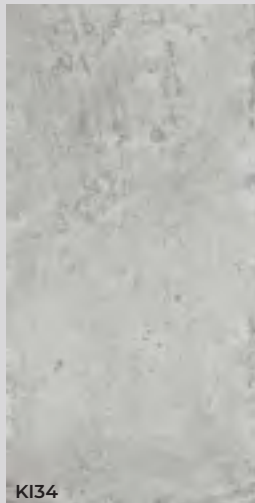
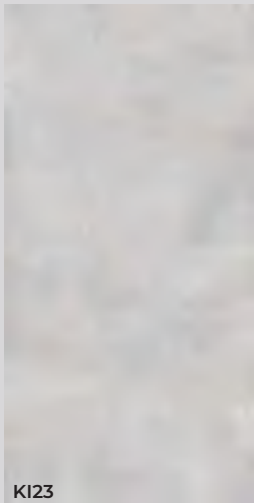
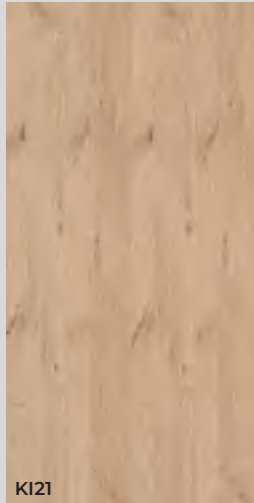
Hidrófugo



1

SABBIA

Mate texturizado



S A B B I A

Mate texturizado



KI09

Chronic



Mate texturizado

KI09 CHRONIC

5 variantes

FR

2600 x 1220 x 4 mm



Hidrófugo



Ignífugo

PE

2440 x 1220 x 4 mm



Hidrófugo



1



2



3



4



5

S A B B I A

Mate texturizado



KIII

Manson



Mate texturizado

KIII MANSON

4 variantes

FR

2600 x 1220 x 4 mm



Hidrófugo



Ignífugo



1



2



3



4

S A B B I A

Mate texturizado



KI21

Natural oak



Mate texturizado

KI21 NATURAL OAK

5 variantes

FR

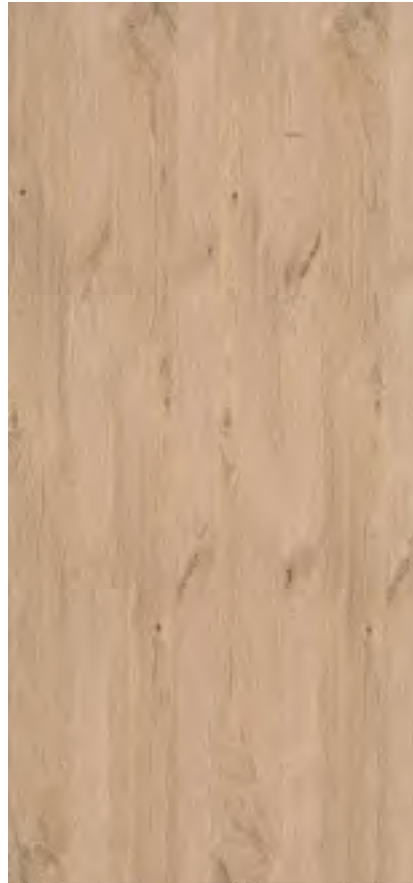
2600 x 1220 x 4 mm



Hidrófugo



Ignífugo



1



2



3



4



5

S A B B I A

Mate texturizado



KI22

Calacatta matt



Mate texturizado

KI22 CALACATA MATT

5 variantes

FR

2600 x 1220 x 4 mm



Hidrófugo



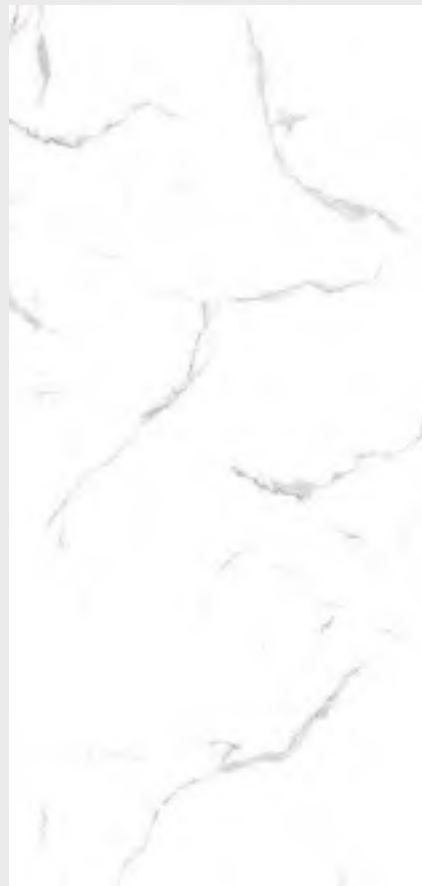
Ignífugo

PE

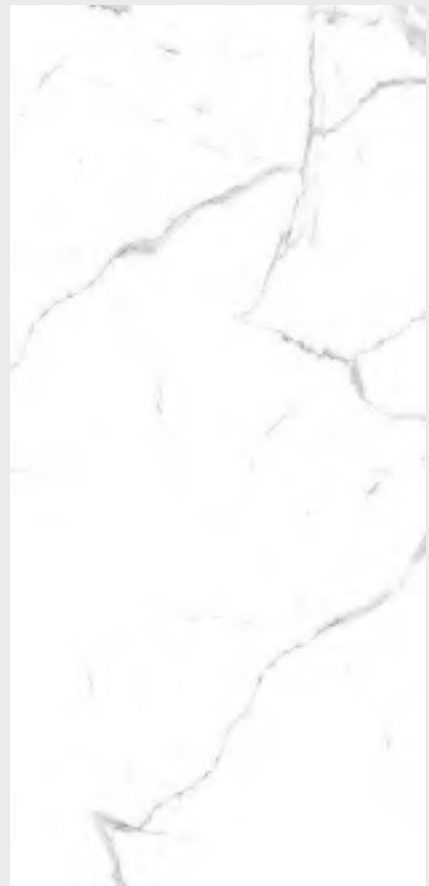
2440 x 1220 x 4 mm



Hidrófugo



1



2



3



4



5

S A B B I A

Mate texturizado



KI23

Concrete B



Mate texturizado

KI23 CONCRETE B

5 variantes

FR

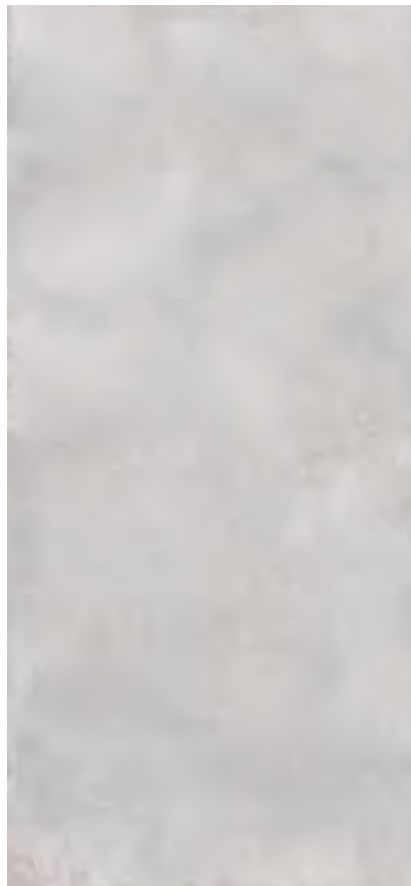
2600 x 1220 x 4 mm



Hidrófugo



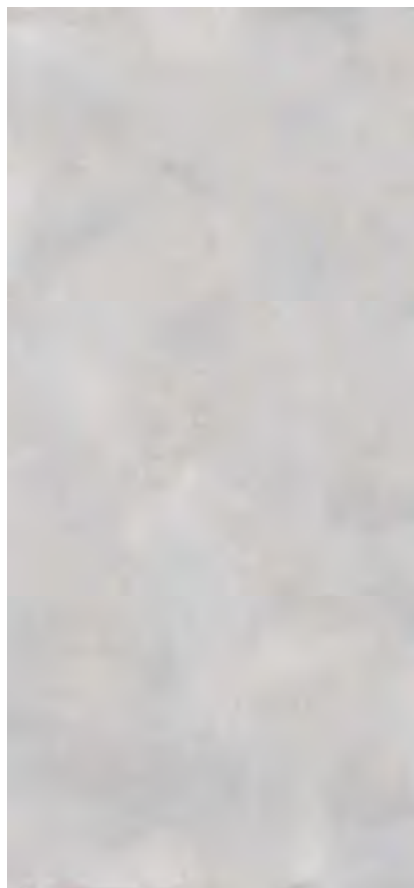
Ignífugo



1



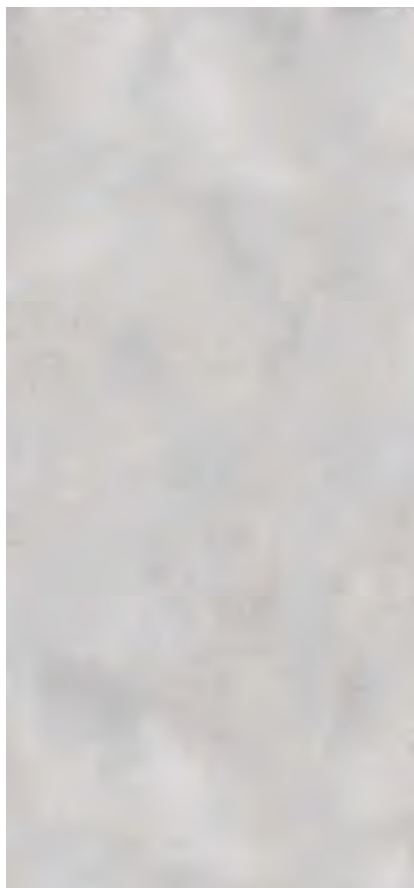
2



3



4



5

S A B B I A

Mate texturizado



K131

Urban concrete



Mate texturizado

KI34 URBAN CONCRETE

5 variantes

FR

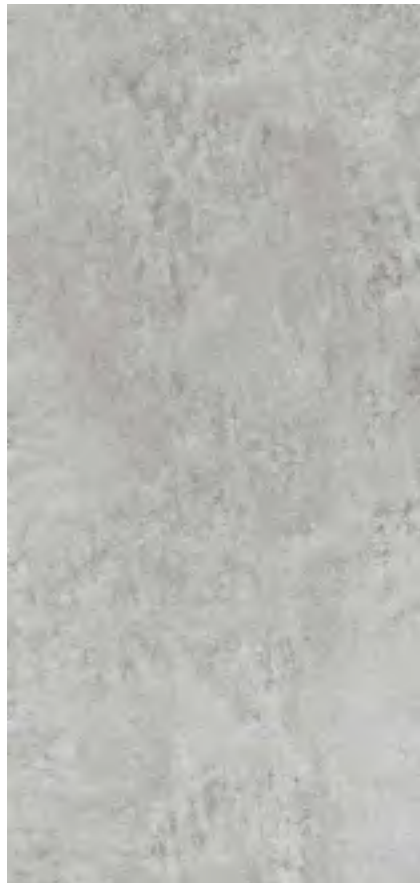
2600 x 1220 x 4 mm



Hidrófugo



Ignífugo



1



2



3



4



5

S A B B I A

Mate texturizado



KI37

Broken black



Mate texturizado

KI37 BROKEN BLACK

5 variantes

FR

2600 x 1220 x 4 mm



Hidrófugo



Ignífugo

PE

2440 x 1220 x 4 mm



Hidrófugo



1



2



3



4



5

S A B B I A

Mate texturizado



KI57

Everest



Mate texturizado

KI57 EVEREST

5 variantes

FR

2600 x 1220 x 4 mm



Hidrófugo



Ignífugo

PE

2440 x 1220 x 4 mm



Hidrófugo

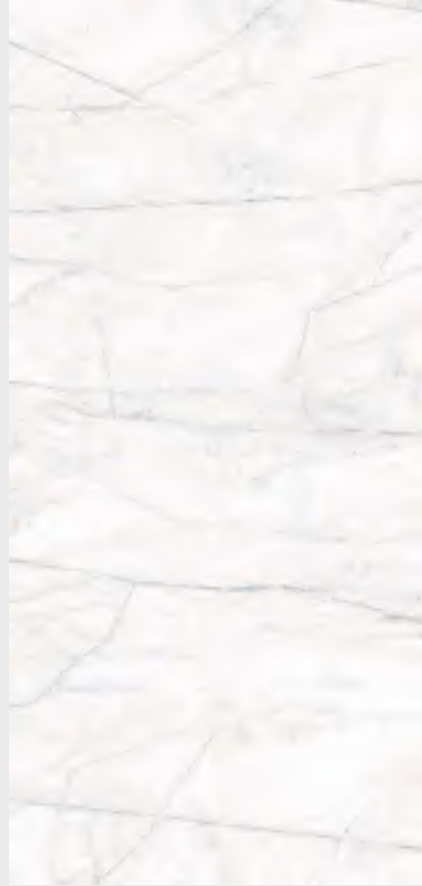


1

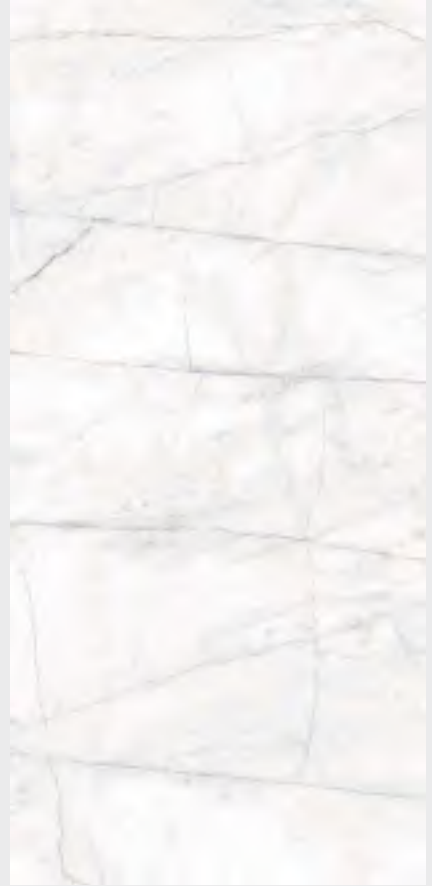
2



3



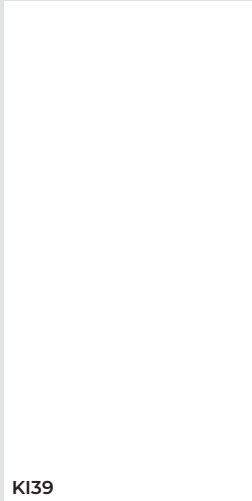
4



5

ULTRA MATT

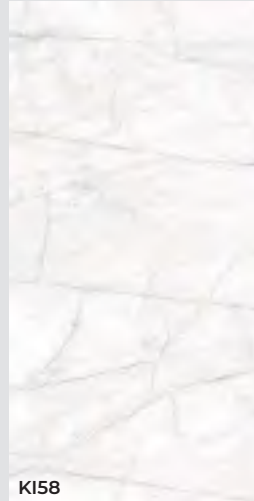
Ultramate



KI39



KI46



KI58

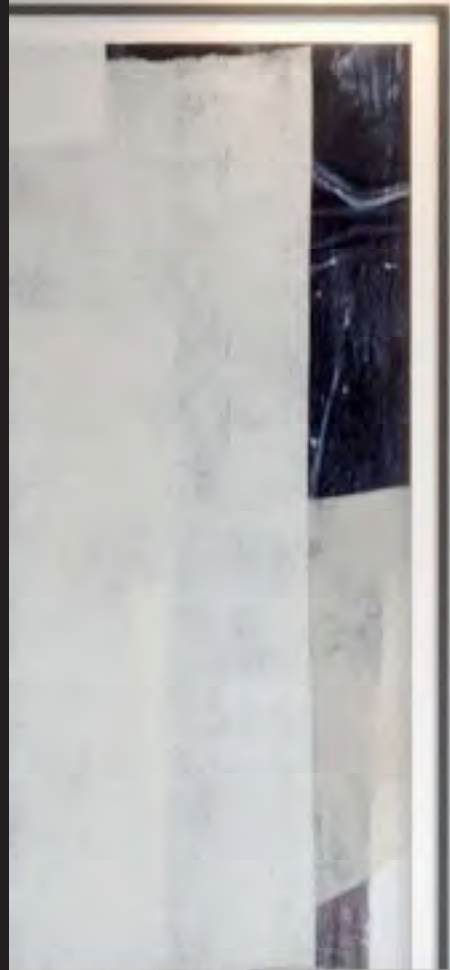
ULTRA MATT

U l t r a m a t t e



KI39

Silk white



Ultra mate

KI39 SILK WHITE

5 variantes

FR

2600 x 1200 x 4 mm



Hidrófugo



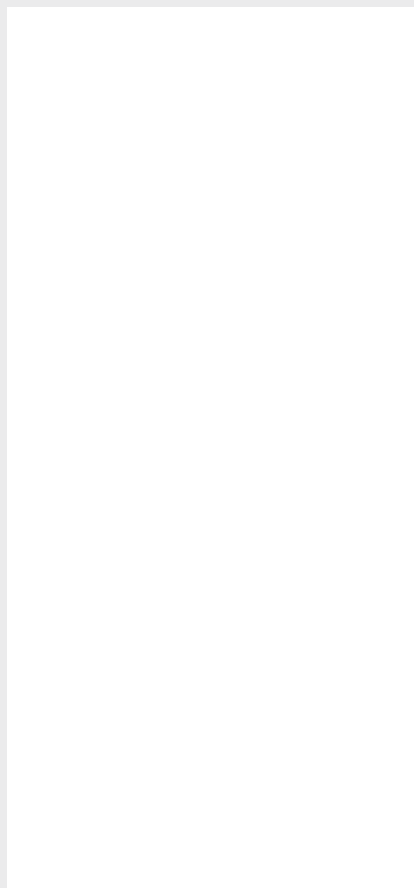
Ignífugo

PE

2440 x 1200 x 4 mm



Hidrófugo



1



CONFIGURADOR
Bariperfil

Visita nuestro configurador de ambientes
en la web de Bariperfil para ver todas las
posibilidades de diseño de Kobert-In

www.bariperfil.es



ULTRA MATT

U l t r a m a t t e



KI16

Calacatta gold



Ultra mate

KI46 CALACATA GOLD

5 variantes

FR

2600 x 1200 x 4 mm



Hidrófugo



Ignífugo



1



2



3



4



5

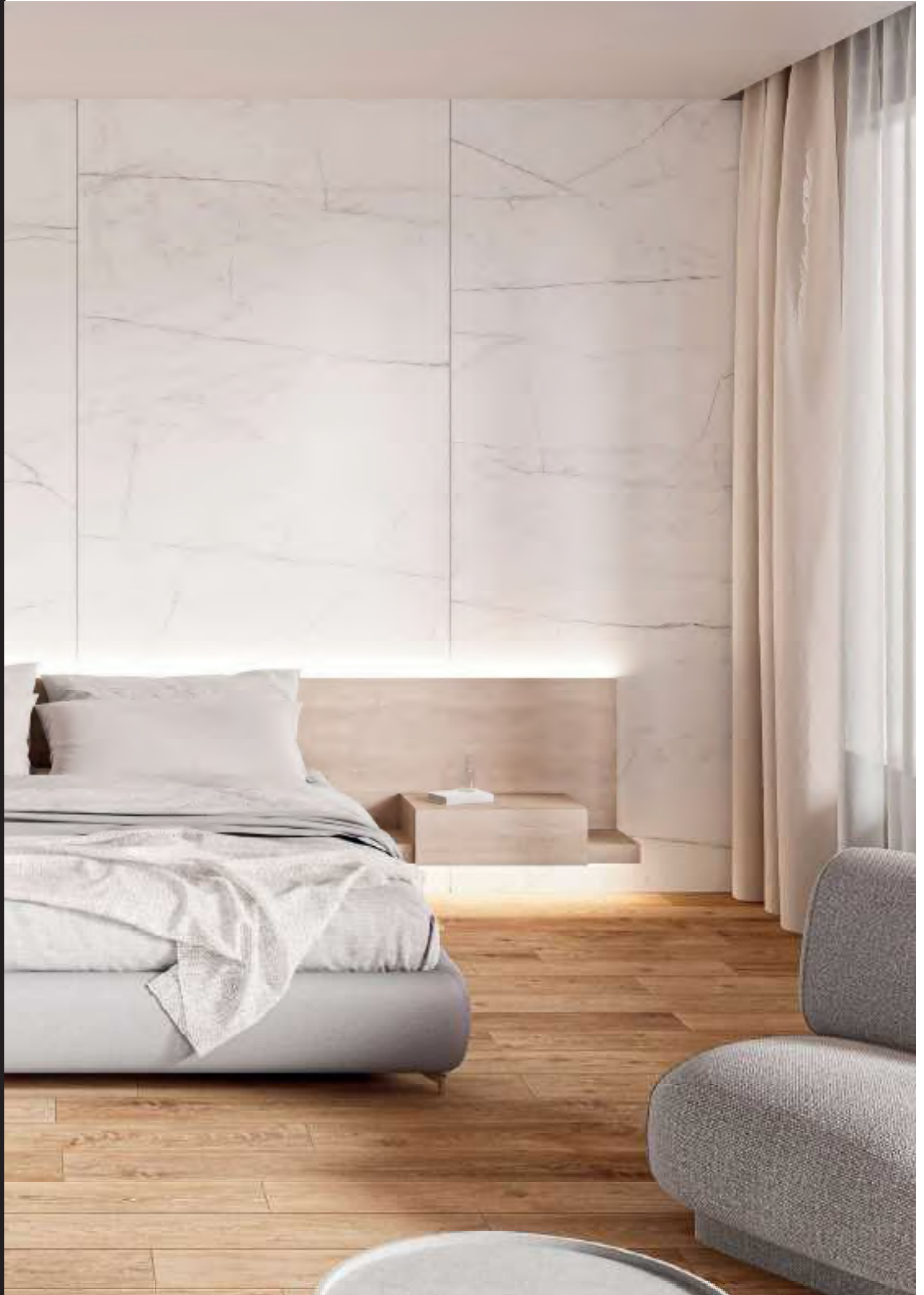
ULTRA MATT

U l t r a m a t t e



KI58

Everest



Ultra mate

KI58 EVEREST

5 variantes

FR

2600 x 1200 x 4 mm



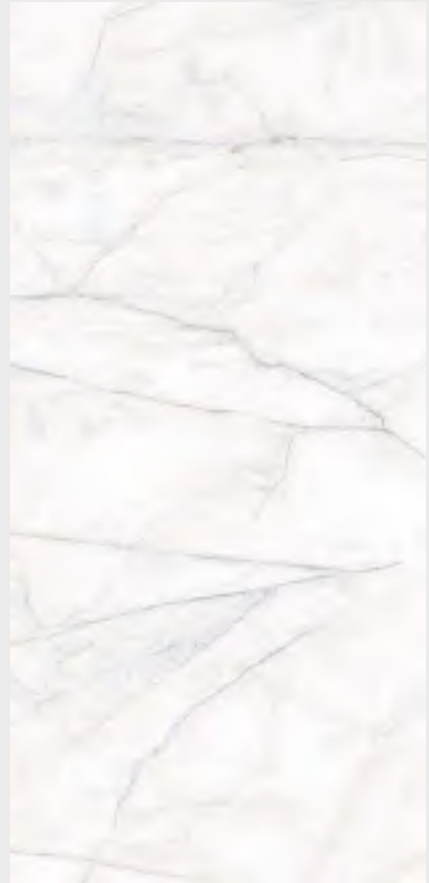
Hidrófugo



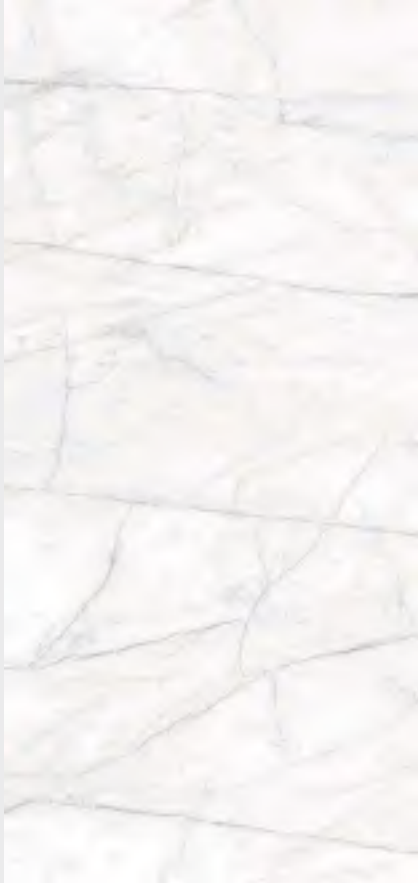
Ignífugo



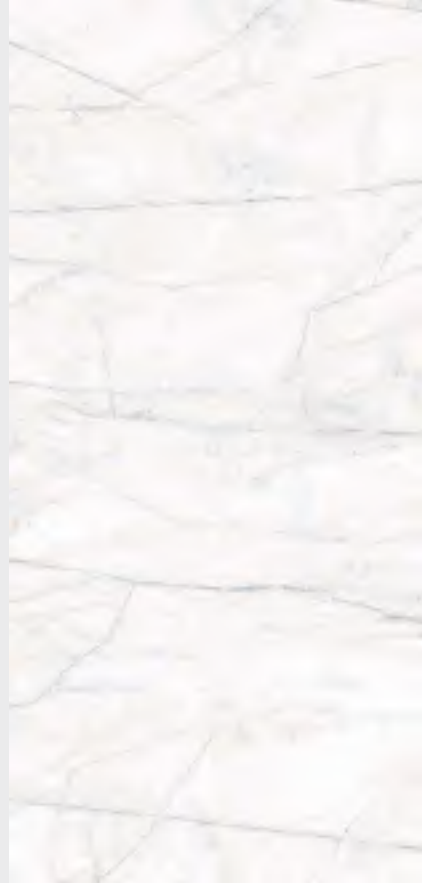
1



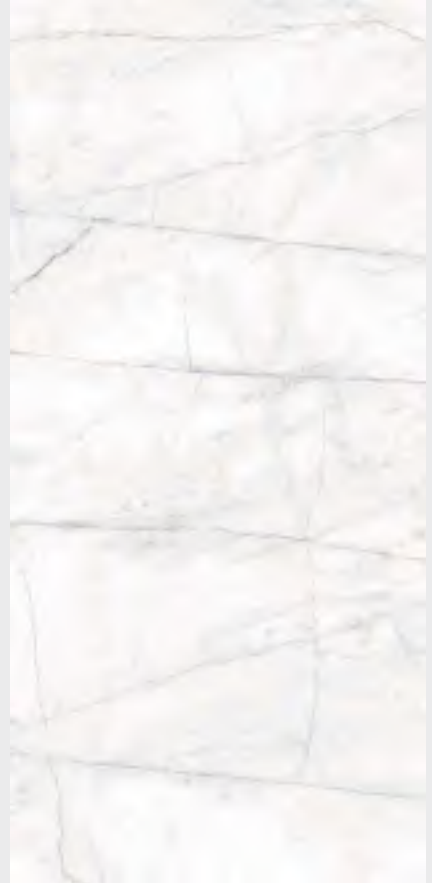
2



3



4



5

PERFILERÍA DISPONIBLE



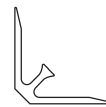
322
Remate redondo



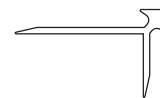
344
Remate cuadrado



30A
Transición



343
Esquina interior



342
Esquina exterior

FICHA TÉCNICA

CARACTERÍSTICAS	KOBERT-IN FR			KOBERT-IN PE			NORMA
	SABBIA	SPECCHIO	ULTRA MATT	SABBIA	SPECCHIO	ULTRA MATT	
Dimensiones panel (alto x ancho x grosor)	2600x1220x4	2600x1200x4	2600x1200x4	2440x122x4	2440x1200x4	2440x1200x4	
Resistencia al fuego	BSIDO			CSIDO			EN 13501-1 2007+A1 2010
Resistencia a los líquidos fríos	5	5	5	5	5	5	UNE-EN 12720 09 +A1 2014
Resistencia al impacto por caída de bola ⁽¹⁾							
- Altura en mm	>2000	>2000	>2000	>2000	>2000	>2000	UNE-EN 14323 2017
- Diámetro en huella en mm	<10	<10	<10	<10	<10	<10	
Resistencia al rayado método A (N)	>20	>13	>20	>20	>13	>20	UNE - EN 15186 2012 METODO A
Resistencia antibacteriana	0	0	0	0	0	0	EN ISO 846 1997
Resistencia al vapor de agua (Grado)	5			5			UNE-EN 14323 2017
Resistencia al calor húmedo 85°C	5			5			UNE - EN 12721 09 + A1 2014
Resistencia al calor seco 100°C	5			5			UNE - EN 12721 09 + A1 2014
Espesor del aluminio	0,3			0,2			DIN 1784
Peso	6,3 kg/m ²			5,8 kg/m ²			
Expansión térmica lineal	2,4 a 100°C mm/m			2,4 a 100°C mm/m			EN1999 1-1 (Diferencia T° °C)
Coefficiente de transición de calor U	5,48 W/m ² K			5,48 W/m ² K			DIN 4108
Rango de temperatura	(-50°C + 80°C)			(-50°C + 60°C)			
Corrosión (240h)	Sin cambios			Sin cambios			UNE EN 14428 / UNE EN 9227
Aptitud para la limpieza ⁽²⁾	5			5			UNE EN 14428 / UNE EN 12720
Resistencia de productos químicos y manchas ⁽³⁾	Sin cambios			Sin cambios			UNE EN 14428
Emisión de compuestos volátiles orgánicos ⁽⁴⁾	A+			Pendiente			EN 16516

(1) Se ha considerado la resistencia al impacto del revestimiento y no la del propio panel soporte, ya que a dicha altura no se producen grietas o huellas superiores a 10 mm. No obstante, el panel soporte sufre una deformación en planicidad desde alturas de caída menores, especialmente visible en la muestra de alto brillo.

(2) Productos ensayados: lejía, vinagre, alcohol 96°, alcohol de limpieza, Aguarrás, Amoniaco, Viakal y Fairy. En el caso del aguarrás el resultado es 4.

(3) Los productos ensayados son: ácido acético (10%), Hidróxido sódico (10%), Etanol (70%), Blanqueador y Azul de metileno.

(4) Etiqueta francesa, italiana, belgica, AgBB, M1, D1CL, Well, LEED v4.1, BREEAM International, BREEAM Norway, BREEAM NL, SINTEF y ECOproduct VOC.



Video montaje

INSTRUCCIONES

Antes de instalar

Para la adecuada colocación de los paneles de Kobert-In, debido a su gran tamaño, se deberán tener varios aspectos en cuenta antes de la instalación.

1. Comprobar la ruta hasta el lugar donde se pretenda colocar el panel, para asegurarse que dos personas podrán manipular el panel hasta el lugar de la instalación.
2. En ningún caso podemos instalar Kobert-In en el exterior.
3. Revisar toda la información de la ficha técnica para saber si el producto cumple los requisitos adecuados del lugar donde se quiere instalar.
4. Habilitar un espacio de trabajo amplio y seguro para poder manipular el panel (cortar, encolar, etc.).
5. Kobert-In está concebido para la instalación vertical al tratarse de un producto no rectificado.

Material necesario para instalación

1. Sierra circular con guía de corte. La guía de corte deberá tener los tramos suficientes para cubrir el corte entero en longitud de la plancha. Recomendamos que la guía sea de 3 metros y el disco de sierra apto para el corte de aluminio, con diámetro 300 Z96, grosor de diente 3,2 mm, ángulo de destalonado 15° y ángulo de desprendimiento 10° positivo.
2. Adhesivo de construcción. Use un adhesivo con base de silicona cuando instale paneles sobre cerámica existente.
3. Sellador para rellenar juntas.
4. Pistola para aplicación de silicona.
5. Espátula de plástico (para limpiar el excedente de silicona).
6. Taladro eléctrico. Solo es necesario si tenemos que hacer agujeros para encajes, enchufes, etc. Para el taladro se recomienda broca de acero de corte rápido ACR. Geometría de la herramienta: ángulo de punta: 100° - 140° y ángulo de desprendimiento: 30° - 45°.
7. Cinta adhesiva de papel.
8. Lija de esponja de grano 120.

Transporte y manipulación

1. Antes de transportar las piezas al lugar de la instalación asegurarse que están en buen estado.
2. Transportar entre dos personas los paneles de Kobert-In (Figura 1).
3. Evitar apoyar la pieza al suelo por las puntas, en el caso que no haya más remedio deberíamos apoyar la pieza sobre algún tipo de útil que sea más blando que la pieza, por ejemplo, madera, goma, etc.
4. Para transportar las piezas usar guantes protectores.
5. Transportar las placas perpendicularmente al suelo.
6. Escoger una zona de trabajo amplia y segura lo más cerca posible de la instalación.
7. Para el corte de las piezas deberíamos preparar una mesa de corte que tenga una altura cómoda para que los instaladores puedan trabajar con la máxima precisión.

Recomendaciones

1. Comprobar la planimetría de la pared con una regla de 1,5 metros en varias direcciones (Figura 2), la máxima tolerancia admitida es 3 mm. En caso de ser superior se debe rellenar con algún material de relleno que quede perfectamente fijado a la pared. Comprobar también que la pared esté libre de humedades. Limpiar todo el polvo, grasa o cualquier otra substancia que pueda comprometer la adherencia del adhesivo.
2. Tenga en cuenta la secuencia de los diseños de los paneles. La mayoría de los modelos disponen de 5 variaciones diferentes y estas siempre están dispuestas en orden del 1 al 5 durante la producción, sin embargo, es posible que no estén en ese orden cuando se preparan para el envío.

Aplicar el adhesivo

1. Primero coloque el panel en la mesa de trabajo con el lado no impreso hacia arriba, retire la película protectora, aplique el adhesivo recomendado (Figura 3) teniendo en cuenta que el cordón no debe ser inferior a 3 mm de espesor. Esto se puede controlar por el diámetro del orificio en el aplicador de cartucho.
2. El adhesivo debe colocarse alrededor del perímetro del panel en los cuatro lados, aproximadamente a 2,5 cm del borde. Luego aplique cordones verticales a lo largo del panel a una distancia de aproximadamente 20 cm.

Instalación del panel

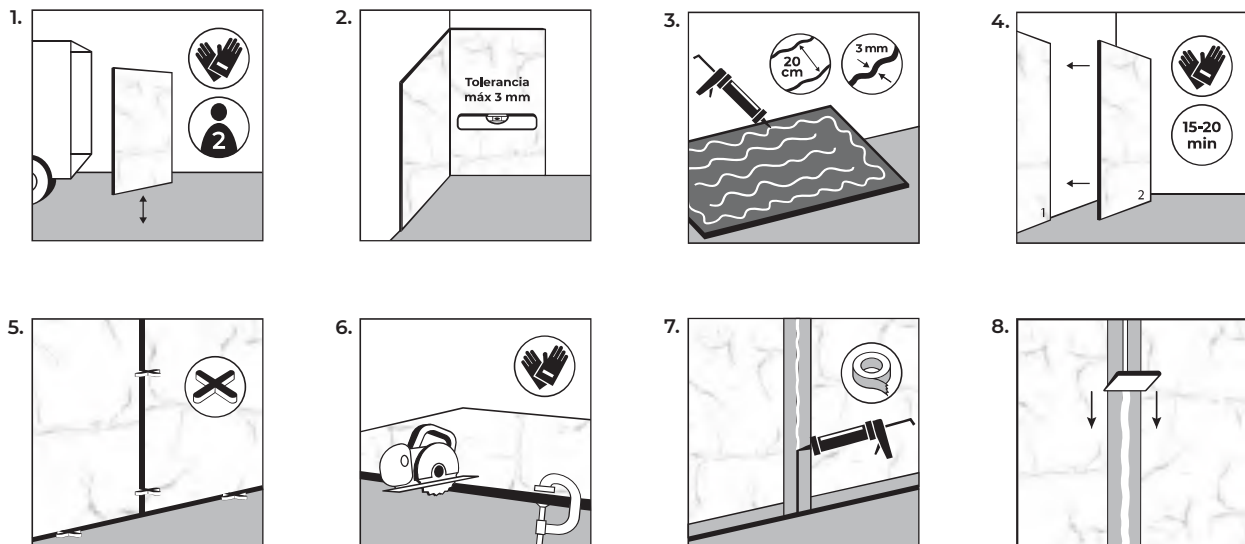
1. Coloque el panel con el adhesivo contra la pared (Figura 4). El adhesivo recomendado (Mapeflex de Mapei) le permite ajustar el panel durante un período de 15 a 20 minutos.
- Este tiempo varía según la humedad dentro de la habitación donde se está instalando. La alta humedad reduce el tiempo y la baja humedad lo aumenta.
2. Recomendamos usar espaciadores de 3 mm entre los paneles y entre los paneles y el suelo (Figura 5).

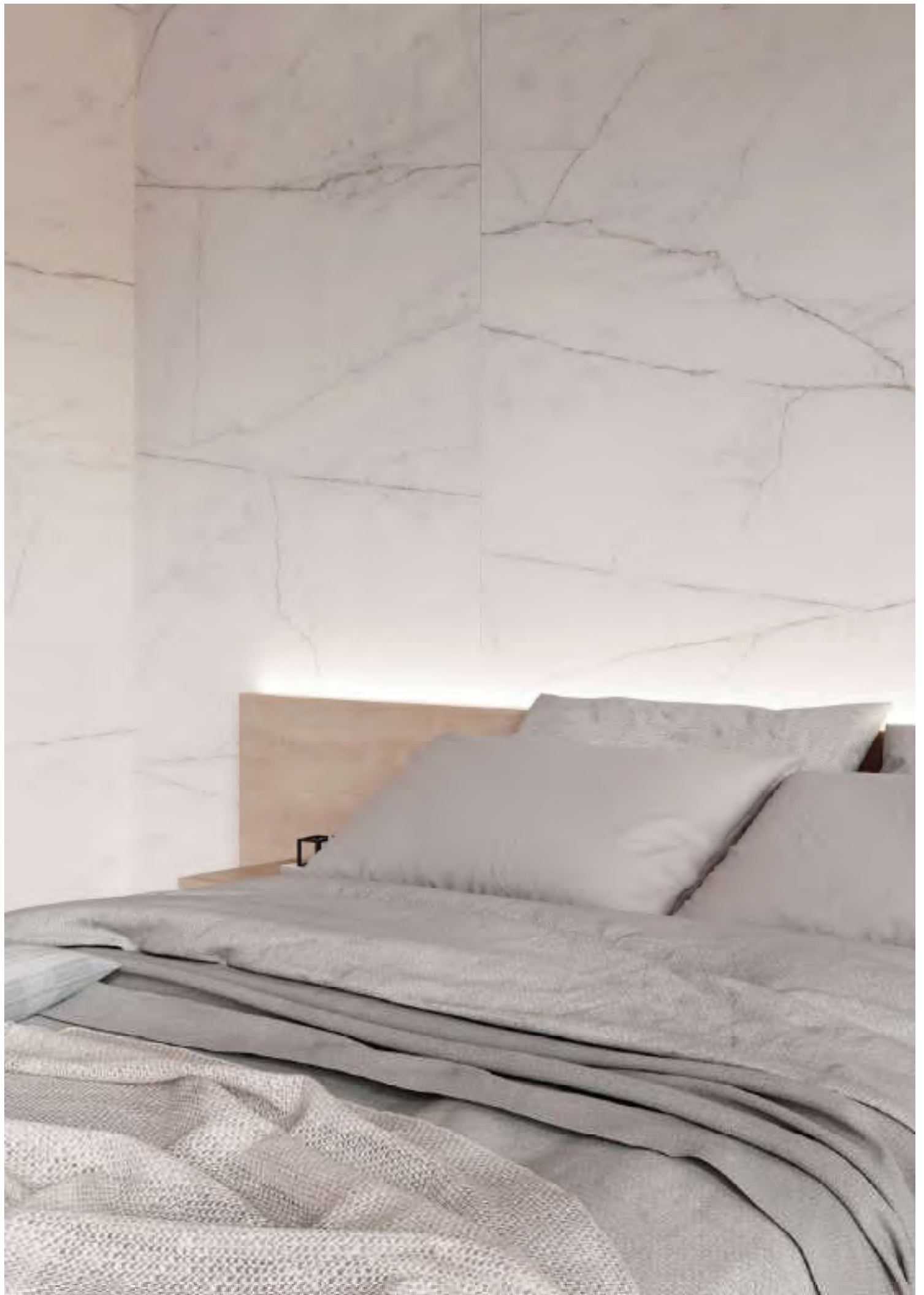
Corte

1. Para cortar el panel debe usar una sierra circular y una hoja recomendada para cortar aluminio. El corte siempre debe hacerse con el lado impreso hacia arriba. Antes de cortar, fije la guía de corte con la ayuda de pinzas de presión (Figura 6).
2. Recomendamos el uso de una escuadra para que el corte sea recto. Una vez hecho el corte, lije con cuidado el borde cortado con papel de lija de grano 120.

Aplicación de sellador en las juntas

1. Una vez que se hayan instalado todos los paneles, ponga cinta adhesiva a cada lado de las juntas antes de rellenar con el sellador (Figura 7).
2. Limpiar el exceso de sellador con una espátula de plástico húmeda (Figura 8). Importante: La limpieza del exceso de sellador no debe retrasarse. Cuanto más seco esté el sellador, más difícil será eliminarlo.









www.bariperfil.com

CENTRAL SANTA BÁRBARA (Tarragona)

Camino Frailes s/n, 43570 Santa Bárbara
Tel - 977 71 80 00
Email - bariperfil@bariperfil.es

BARIPERFIL GIRONA

Calle Amnistia Internacional 9, 17190 Salt
Tel - 972 23 34 04
Email - girona@bariperfil.es

BARIPERFIL BARCELONA

Calle Lima 1 Nave 3B, 08030 Barcelona
Tel - 933 45 22 09
Email - barcelona@bariperfil.es

BARIPERFIL ALICANTE

C/ Río Júcar 24, 03007 Alicante
Tel - 965 50 95 49
Email - alicante@bariperfil.es

BARIPERFIL MÁLAGA

P.I. El Viso, Av. José Ortega y Gasset 288-290, 29006 Málaga
Tel - 952 00 97 43
Email - malaga@bariperfil.es

BARIPERFIL MADRID

Calle Puerto de Navacerrada 104, 28935 Móstoles
Tel - 916 65 88 88
Email - madrid@bariperfil.es